

Kulturhaus Rain: nouvelle construction en bois

Kleindöttingen, CH



Kulturhaus Rain: nouvelle construction en bois

Kleindöttingen, CH



Données du projet

Maître d'ouvrage	Gemeinde Böttstein
Architecture	Haefeli Architekten
Type de projet	Art et culture
Type de construction	Construction à ossature bois, Free Form
Prestations	Construction en bois
Réalisation	2019
Lieu	Böttstein
Pays	Suisse

Kulturhaus Rain: nouvelle construction en bois

Kleindöttingen, CH



Kulturhaus Rain: excellentes acoustique et atmosphère

Avant que la nouvelle salle de spectacle puisse être construite, l'ancien gymnase a dû disparaître. Seul son sous-sol a été préservé et constitue aujourd'hui la base du bâtiment moderne en bois qui, en tant que lieu de manifestation, offre un espace pour l'art, la culture et les événements communautaires. Le bâtiment se caractérise par une grande quantité de bois à l'intérieur et à l'extérieur, la toiture visible ainsi que le toit en cuivre remarquable. L'ensemble de la toiture était sous notre responsabilité et en particulier le développement de la toiture en forme d'un toit en tonneau, similaire à un toit Zollinger classique.

A l'exception du plafond du sous-sol, le gymnase a été démoli avec une grande précaution. La Kulturhaus de Rain a ensuite été construite en suivant exactement les mêmes dimensions et une surface totale de 450 m². Jusqu'à 240 personnes peuvent être rassemblées au cœur de la nouvelle salle en bois, dans le hall. Le foyer, la cuisine et un espace de restauration, des installations sanitaires et un local de stockage pour le mobilier et la scène mobile complètent la salle de réception.

La toiture inhabituelle a été inspirée par le toit dit «Zollinger». Nous l'avons perfectionnée et avons optimisé les processus de production et d'assemblage. Le motif en losange visible dans le plafond donne à la pièce une atmosphère agréable et a également un effet positif sur l'acoustique.

La grande salle est construite en bois, du parquet au plafond incurvé fait de planches à trois couches. Au total, 140 m³ de bois ont été utilisés pour l'ensemble de la salle. Cela comprend notamment des profils de moulures acoustiques en sapin blanc suisse, rabotés et finis avec deux lasureurs pour bois.

Contact particulier



Daniel Bucher

Responsable Ventes internationales |
Construction en bois | Free Form

T +41 71 388 52 51

daniel.bucher@blumer-lehmann.com

info@blumer-lehmann.com
blumer-lehmann.com

L'univers fascinant du bois

Kulturhaus Rain: nouvelle construction en bois

Kleindöttingen, CH



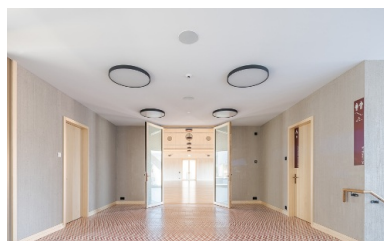
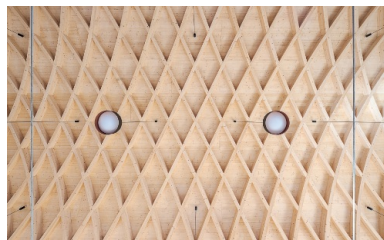
La particularité de la salle de spectacle est sa remarquable toiture à l'intérieur.



L'intérieur de la salle de spectacle est lumineux et chaleureux.

Kulturhaus Rain: nouvelle construction en bois

Kleindöttingen, CH



La toiture en forme de tonneau ressemble à un toit Zollinger classique.

Le hall d'entrée, convivial et lumineux, accueille les visiteurs de la salle de spectacle.