

Des maisons collectives près de Saint-Moritz

Champfèr, CH



Des maisons collectives près de Saint-Moritz

Champfèr, CH



Données du projet

Maître d'ouvrage	Privatif
Architecture	Diener & Diener Architekten AG , HTS Architekten + Partner AG
Type de projet	Construction d'immeuble collectif
Type de construction	Construction à ossature bois
Prestations	Construction en bois
Réalisation	2007
Lieu	Champfèr
Pays	Suisse

Des maisons collectives près de Saint-Moritz

Champfèr, CH



La construction modulaire offre des délais rapides

L'objectif du projet: construire de manière économique deux maisons collectives avec de hautes exigences en matière d'acoustique et d'isolation sonore. Nous avons trouvé la solution avec une construction en bois modulaire présentant un degré de préfabrication élevé. Des habitations modernes dotées d'une façade toute particulière sont sorties de terre en seulement quatre mois sur un magnifique site au cœur des montagnes. Nous avons géré ce projet avec professionnalisme aux côtés de nos partenaires d'Engadine pour le compte du bureau d'architectes Diener & Diener Architekten, basé à Bâle.

Contact particulier



Marco Gemperle

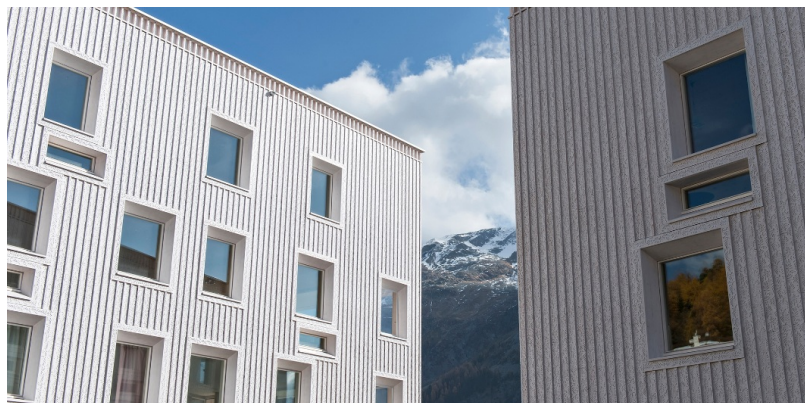
Ventes des bâtiments résidentiels |
Construction en bois | Suisse

T +41 71 388 58 55

marco.gemperle@blumer-lehmann.com

Des maisons collectives près de Saint-Moritz

Champfèr, CH



Lignes claires du bâtiment



Les ornements de la façade sont également visibles à l'intérieur

Des maisons collectives près de Saint-Moritz

Champfèr, CH



Vue détaillée de la façade avec des ornements fraisés

Aménagement intérieur rustique en bois de mélèze