

Une maison collective de trois étages

Rapperswil, CH



Une maison collective de trois étages

Rapperswil, CH



Données du projet

Maître d'ouvrage	Christa Gebert
Architecture	AERO Architekten ETH SIA GmbH
Type de projet	Construction d'immeuble collectif
Type de construction	Construction à ossature bois
Prestations	Construction en bois
Réalisation	2015
Lieu	Rapperswil
Pays	Suisse

Une maison collective de trois étages

Rapperswil, CH



L'alliance du bois et du béton

Cette maison collective de trois étages, située au bord du lac de Zurich abrite trois logements locatifs d'un niveau de qualité élevé. La construction a été principalement réalisée en bois et en béton. Le bois joue un rôle important et porte également la structure. Cinq paires d'appuis en forme de V s'élèvent telle une forêt de poteaux au centre du bâtiment pour en supporter tout le poids. La statique et la structure restent donc bien visibles. Les murs et le toit sont revêtus de panneaux à trois couches sans nœud et de grande qualité offrant dans les pièces une sensation de chaleur et de douceur au toucher. La façade est entièrement recouverte d'un coffrage en bois préalablement grisé présentant des rainures et des nervures verticales et par ailleurs recouverte de baguettes profilées.

Contact particulier



Marco Gemperle

Ventes des bâtiments résidentiels |
Construction en bois | Suisse

T +41 71 388 58 55

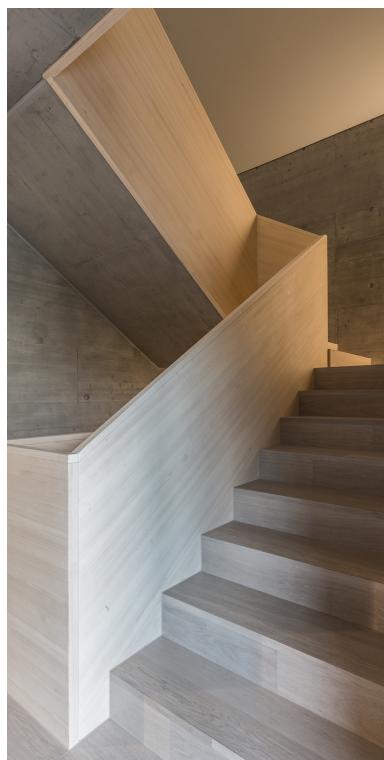
marco.gemperle@blumer-lehmann.com

Une maison collective de trois étages

Rapperswil, CH



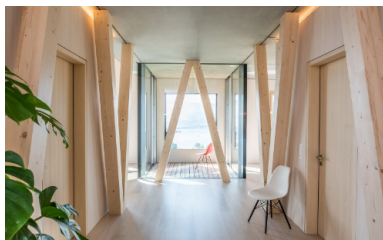
La façade en bois pré-grisé définit l'aspect extérieur



Revêtement d'escalier et garde-corps en sapin blanc

Une maison collective de trois étages

Rapperswil, CH



Des colonnes à l'intérieur assurent une fonction porteuse

Revêtement mural en panneaux à trois couches