

Recyclage d'un immeuble d'habitation

Rorschach, CH



Recyclage d'un immeuble d'habitation

Rorschach, CH



Données du projet

Maître d'ouvrage	Privatif
Architecture	Baubüro in situ AG
Type de projet	Construction d'immeuble collectif
Type de construction	Construction à ossature bois
Prestations	Entreprise générale partielle l'enveloppe du bâtiment
Réalisation	2020
Lieu	Rorschach
Pays	Suisse

Recyclage d'un immeuble d'habitation

Rorschach, CH



Conserver, réutiliser, réinterpréter

Dans le cadre d'un échange étroit et constructif, et surtout en restant fidèles à la construction existante, le maître d'ouvrage, les planificateurs et les artisans ont donné vie à un immeuble collectif. En tant qu'entrepreneur général partiel, Blumer Lehmann a pris en charge la partie «transformation/recyclage».

La société Baubüro in situ AG a désigné le projet de transformation comme «Traum Recycling Haus». Suite à une transformation exceptionnelle, cet immeuble accueillant trois logements et datant de 1914 est devenu un immeuble collectif moderne. Cette transformation s'est avérée inhabituelle et complexe car il a fallu, dans la mesure du possible, utiliser les matériaux existants, exposer les éléments dissimulés et réinterpréter les parties inutilisées jusqu'ici. Notre mandat d'entrepreneur général partiel nous a également menés à ajouter un tour d'escalier en acier avec des pergolas en bois. En outre, nous avons amélioré les sols de l'ancien escalier, installé de nouveaux murs intérieurs et revêtements de plafond, et construit une nouvelle lucarne.

La lucarne a permis de créer un nouvel espace d'habitation dans les combles et ainsi de proposer un nouvel appartement de 3,5 pièces à l'étage supérieur. L'appartement de 4 pièces au rez-de-chaussée et l'appartement de 3,5 pièces à l'étage ont également été rafraîchis en associant de nouveaux éléments à ceux existants.

Contact particulier



Peter Holenstein

Ventes des restructurations | Rénovations |
Escaliers | Construction en bois | Suisse

T +41 71 388 58 46

peter.holenstein@blumer-lehmann.com

Recyclage d'un immeuble d'habitation

Rorschach, CH



Conserver l'existant et le compléter avec un aménagement intérieur moderne. Après la transformation avec recyclage, les pièces à vivre ont fait peau neuve.



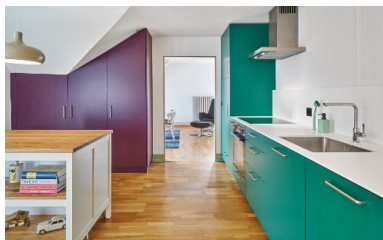
Les nouvelles pergolas en bois spacieuses mettent en valeur les appartements et offrent beaucoup d'espace extérieur.

info@blumer-lehmann.com
blumer-lehmann.com

L'univers fascinant du bois

Recyclage d'un immeuble d'habitation

Rorschach, CH



L'ancien et le nouveau se complètent parfaitement et créent un espace de vie harmonieux.

La structure du bâtiment a été remaniée et des modifications ont été apportées à l'ancienne répartition de l'espace lorsque cela s'est avéré pertinent, et elles restent délibérément visibles.



Un espace de vie supplémentaire pour l'été:
la nouvelle pergola en bois.

Recyclage d'un immeuble d'habitation

Rorschach, CH



Une nouvelle lucarne a permis de créer un appartement avec une terrasse spacieuse à partir des combles.



Les éléments soigneusement mis en valeur dans la décoration intérieure donnent tout son charme à la chambre.

info@blumer-lehmann.com
blumer-lehmann.com

L'univers fascinant du bois