

Extension modularie d'un hôpital

Wetzikon, CH



Extension modulaire d'un hôpital

Wetzikon, CH



Données du projet

Maître d'ouvrage	GZO Spital Wetzikon
Architecture	BFB Architekten AG
Type de projet	Santé et accompagnement, Construction temporaire
Type de construction	Construction modulaire, Construction à ossature bois
Prestations	Entreprise partielle
Réalisation	2011
Lieu	Wetzikon
Pays	Suisse

Extension modularie d'un hôpital

Wetzikon, CH



Une solution temporaire pour 10 ans

Cette extension sur deux niveaux a été réalisée pour intégrer les départements d'endocrinologie et d'oncologie, ainsi que les espaces d'accueil et d'examen s'y rattachant. Bien qu'il s'agisse d'un bâtiment déclaré comme provisoire, pour une utilisation limitée à dix ans, la conception architecturale et l'isolation acoustique présentent un niveau d'exigence très élevé.

Contact particulier



Migga Hug

Responsable des projets EG & ET I
Planification architecturale | Suisse
Membre de la direction du département

T +41 71 388 58 23

migga.hug@blumer-lehmann.com

Extension modulaire d'un hôpital

Wetzikon, CH



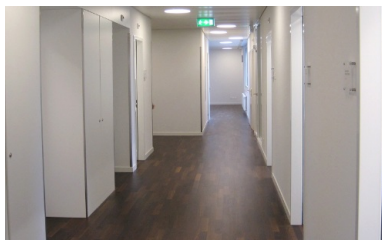
Bâtiment temporaire à deux étages



Bâtiment temporaire à deux étages

Extension modulaire d'un hôpital

Wetzikon, CH



Couloirs lumineux

Espace de réception avec comptoir