

# Complexe résidentiel Bildweiher en bois

Saint-Gall, CH



# Complexe résidentiel Bildweiher en bois

Saint-Gall, CH



## Données du projet

Maître d'ouvrage	Sidrona Immobilien AG
Architecture	Forrer Stieger Architekten AG
Type de projet	Construction d'immeuble collectif
Type de construction	Construction à ossature bois
Prestations	Construction en bois
Réalisation	2015
Lieu	Saint-Gall
Pays	Suisse

# Complexe résidentiel Bildweiher en bois

Saint-Gall, CH



## Complexe résidentiel urbain Bildweiher avec appartements de location dans une construction durable en bois

Une maison collective devenue vétuste a dû être démolie et reconstruite selon les standards actuels relatifs au logement. Lors de la préparation, le maître d'ouvrage a accordé une place essentielle à la durabilité et au bois en tant que matériau de construction. Nous avons participé à ce projet de construction dès sa première phase, en tant que conseillers et dans le cadre d'un appel d'offres. Au départ, il s'agissait de développer la statique du bâtiment sans activation des noyaux de béton. «La communication entre tous les acteurs a été très fluide, et il faut aussi noter la coordination précise de la planification, ainsi que l'excellente réalisation», résume le chef de projet Daniel Ehrbar. Pendant six mois, le projet a été mis au point avec les architectes de Forrer Stieger de Saint-Gall et des concepteurs spécialisés de la région. 40 tonnes de bois ont été nécessaires à la réalisation du nouveau bâtiment. Cette construction à ossature bois urbaine et moderne est composée de deux parties qui comptent chacune cinq niveaux d'habitation (les quatre étages supérieurs sont en bois), soit un total de 28 logements locatifs et un grand parking souterrain. Conformément aux exigences d'isolation phonique et de protection incendie, les murs ont été protégés avec un revêtement multicouche. Les plafonds en bois apparent sont constitués d'éléments Lignatur de grande qualité. Les délais très serrés ont pu être respectés sur le chantier et notre équipe a été en mesure de terminer à temps les travaux d'assemblage avant Noël.

## Contact particulier



Marco Gemperle

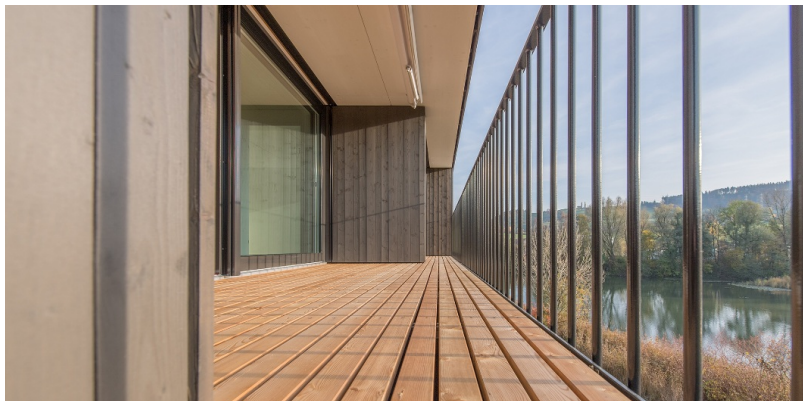
Ventes des bâtiments résidentiels |  
Construction en bois | Suisse

T +41 71 388 58 55

[marco.gemperle@blumer-lehmann.com](mailto:marco.gemperle@blumer-lehmann.com)

# Complexe résidentiel Bildweiher en bois

Saint-Gall, CH



Vue du Bildweiher avec des balcons spacieux



Construction en bois de 4 étages sur un socle massif



Salon très lumineux

[info@blumer-lehmann.com](mailto:info@blumer-lehmann.com)  
[blumer-lehmann.com](http://blumer-lehmann.com)

**L'univers fascinant du bois**