

Centre d'accueil pour requérants d' asile Grosshof

Kriens, CH



Centre d'accueil pour requérants d'asile Grosshof

Kriens, CH



Données du projet

Maître d'ouvrage	Kanton Luzern
Architecture	Baubüro in situ AG
Type de projet	Santé et accompagnement, Construction temporaire, Construction d'immeuble collectif
Type de construction	Construction à ossature bois
Prestations	Entreprise partielle
Propres produits	Fassaden, Terrassen
Réalisation	2017
Lieu	Kriens
Pays	Suisse

Centre d'accueil pour requérants d'asile Grosshof

Kriens, CH



Des habitats temporaires durables

Le centre d'accueil pour requérants d'asile de Grosshof à Kriens, divisé en trois bâtiments pour l'hébergement, les installations techniques et l'administration, offre un lieu de vie temporaire à 120 jeunes réfugiés. Blumer-Lehmann AG a réalisé la construction à ossature bois en qualité d'entreprise totale en près de sept mois.

Grâce au niveau de préfabrication élevé des éléments en bois dans nos ateliers, ce projet a pu être réalisé en peu de temps. De plus, les éléments préfabriqués offrent une grande flexibilité dans le cas d'une nouvelle répartition de l'espace et d'une future réaffectation.

Si ce centre d'accueil séduit par sa flexibilité et sa maîtrise des coûts, la matière renouvelable qu'est le bois crée quant à elle une ambiance intérieure agréable.

Contact particulier



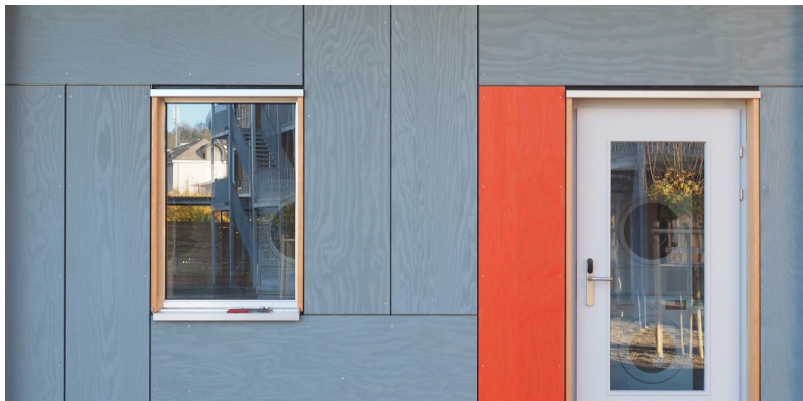
Migga Hug

Responsable des projets EG & ET I
Planification architecturale | Suisse
Membre de la direction du département

T +41 71 388 58 23
migga.hug@blumer-lehmann.com

Centre d'accueil pour requérants d'asile Grosshof

Kriens, CH



Vue détaillée de la façade en gris et rouge



Escalier reliant les trois étages



Façade de l'aile nord

info@blumer-lehmann.com
blumer-lehmann.com

L'univers fascinant du bois