

# Modulsiloanlage 1'600m<sup>3</sup>, Fribourg

Schweiz



## Anlagedaten

Produkt/Komponent	Modulsilo
Modell/Typ	Automatisierungssystem, Mobile Rückförderanlage, Salzmanager
Volumen	400, 4 x 400, 1600
Lagergut	Salz

## Projektdaten

Bauherrschaft:	Office fédéral des routes OFROU Estavayer-le-Lac
Architektur:	OPAN concept SA
Projektart:	Holzsilos, Soletechnik
Ausführung:	2019
Ort:	Fribourg
Land:	Schweiz

## Informationen Silo

Volumen Silo:	4x400m <sup>3</sup>
Silohöhe:	15,42m
Gesamthöhe:	18,23 x 18,01m
Durchfahrtsbreite:	7,20m
Gesamthöhe:	4,30m

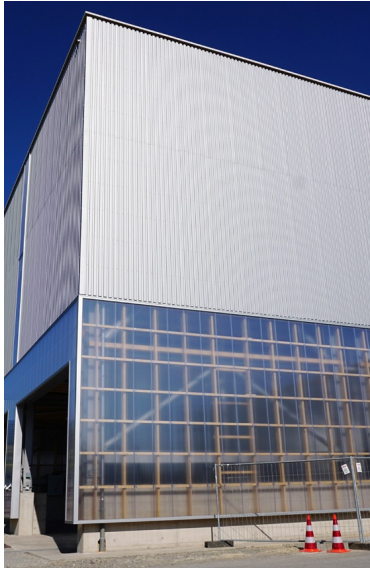
## Projektbeschreibung

Diese Modulsiloanlage liegt direkt an der Autobahnausfahrt Fribourg Nord und bietet alles, was für den heutigen Winterdienst benötigt wird.

Der obere Bereich der Siloanlage ist mit einer Blechfassade, der untere Teil mit Polycarbonatplatten verkleidet. Der Bezug des Salzes erfolgt mittels Einloggen des Fahrzeuges. Danach kann die gewünschte Bezugsmenge eingegeben werden. Das Verladen erfolgt automatisch. Die Soleanlage, die in Zusammenarbeit zwischen Anlagebauer und BL Silobau erstellt wurde, funktioniert mit dem gleichen System. Salz- sowie Solemengen sind im Salzmanager eingebunden und können von überall über Internet eingesehen werden. Salzreste im Streufahrzeug können über eine mobile Salzurückförderanlage zurück in den Silo geführt werden.

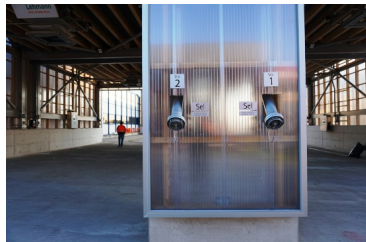
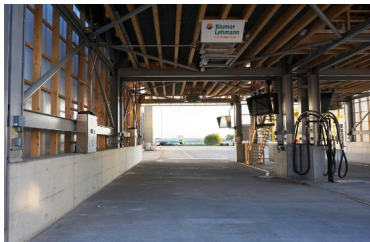
# Modulsiloanlage 1'600m<sup>3</sup>, Fribourg

Schweiz



Modulsiloanlage für Streugüter in Fribourg

Mobile Salzurückförderanlage für Salzreste im Streufahrzeug



Innenansicht der Modulsiloanlage in Fribourg

Blick von Aussen nach Innen in die Modulsiloanlage in Fribourg