

# Büro-Neubau in Holz-Freifform: Swatch S1

Biel, CH



# Büro-Neubau in Holz-Freiform: Swatch S1

Biel, CH



## Projektdaten

Bauherrschaft	Swatch
Architektur	Shigeru Ban Architects
Projektart	Büro und Verwaltung, Kunst und Kultur
Bauweise	Free Form
Leistungen	Holzbau
Ausführung	2014-2019
Ort	Biel
Land	Schweiz

# Büro-Neubau in Holz-Freifform: Swatch S1



Biel, CH

---

## Parametrisch präzise geplanter Neubau des Swatch-Hauptsitzes

Im neuen Swatch Hauptsitz sind Büros und ein kleines Logistikzentrum untergebracht. Das Gebäude mit 2 Untergeschossen und 4 oberirdischen Geschossen in Stahl-Beton wird von einem Gitterschalen-Tragwerk aus Brettschichtholz überspannt und ist 240 m lang. Wir waren verantwortlich für die Holzbauplanung, Produktion und Ausführung der komplexen Holzkonstruktion.

Für uns ist die Konstruktion des Dachtragwerkes mit 11'000 m<sup>2</sup> Fläche die bisher grösste Holz-Gitterschale, die wir in unserer Firmengeschichte realisierten. Für ihren Aufbau war eine Hilfsunterkonstruktion nötig, die die Hauptkonstruktion bis zu ihrer Fertigstellung stützte. 6'500 Fichten aus der Schweiz lieferten das benötigte Holz.

Zweisinnig gekrümmte Rohlinge aus Brettschichtholz bilden das dreilagig übereinander konstruierte tragende Gitter. Für die Fassadegestaltung kamen verschiedene Materialien zum Einsatz. Die über 16'000 Stahlteile und 140'000 Verbindungsmittel der Gebäudeform konnten wir durch die Parametrisierung des Gebäudemodelles auf einige wenige Typen herunterrechnen. Auch die Montage verlangte absolute Präzision und wäre ohne Planung am 3D-Modell nicht möglich gewesen. Die Schwierigkeit bestand darin, die richtigen Teile exakt zum richtigen Zeitpunkt auf der Baustelle zu haben.

## Direkter Kontakt



**Daniel Bucher**

Leiter Verkauf International | Holzbau |  
Free Form

T +41 71 388 52 51

[daniel.bucher@blumer-lehmann.com](mailto:daniel.bucher@blumer-lehmann.com)

# Büro-Neubau in Holz-Freifform: Swatch S1

Biel, CH



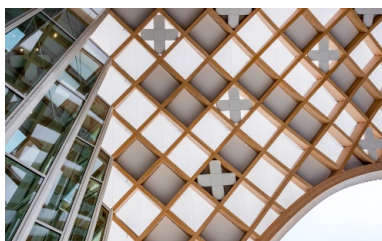
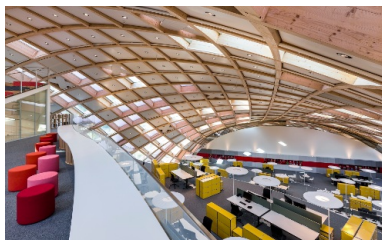
Die 240 m lange Schlange beißt sich ins  
Dach des Museumsgebäude Cité du Temps



Aus 100% Schweizer Holz wurde die  
eindruckliche Holzgitterkonstruktion gefertigt

# Büro-Neubau in Holz-Freiform: Swatch S1

Biel, CH



Die Holzkonstruktion prägt die  
Büroräumlichkeiten im Innern

Fassadenelemente aus verschiedenen  
Materialien wurden eingesetzt



Eine Brücke über die Strasse verbindet das  
Swatch Bürogebäude mit dem  
Museumsgebäude Cité du Temps