

Neubau der Hortima-Lagerhalle aus Holz

Hausen, CH



Projektdaten

Bauherrschaft	Hortima AG
Architektur	Fischer Architekten AG
Projektart	Gewerbe und Industrie
Bauweise	Holzelementbau
Leistungen	Holzbau
Ausführung	2020
Ort	Hausen
Land	Schweiz

Neubau einer Lagerhalle aus Holz

Zwei zentrale Vorgaben bestimmten die Form und Gestalt der Halle: die stützenfreie Bauweise und eine möglichst grosse Lagerfläche im Erdgeschoss. Die Leistung von Blumer-Lehmann AG umfasste die Planung, Produktion und Umsetzung des Holzbaus sowie die Koordination einzelner Gewerke wie Fenster und Fassade.

Im Gewerbegebiet von Hausen im Kanton Aargau fügt sich die neue dreigeschossige Lagerhalle von Pflanzen-Profi Hortima gut in die Umgebung ein und fällt dennoch auf. Für die Fassade der Halle kamen Holzplatten zum Einsatz, die in der Lagerhalle von innen sichtbar sind. In den Büros, Besprechungsräumen und im Pausenraum wurden OSB-Platten für die Wand- und Deckenverkleidung eingesetzt.

Im Erdgeschoss befinden sich die Lagerhalle und der Infrastrukturbereich. Auffällig daran ist der Dreigelenkrahmen des Gebäudes mit der überhängenden Fassade und dem geneigten Satteldach.

Direkter Kontakt



Lukas Osterwalder

Geschäftsführer Holz- und Modulbau |
DE | AT | LU

Mitglied der Unternehmensleitung

T +41 71 388 58 20

lukas.osterwalder@blumer-lehmann.com

Neubau der Hortima-Lagerhalle aus Holz

Hausen, CH



Die vertikal verlegten
Holzfassadenplatten bieten Schutz vor
Wind und Regen.



Der Neubau der Industriehalle besteht im
Wesentlichen aus drei Baustoffen:
Beton, Holz, Metall.



Der Neubau in Holzbauweise erfüllt die
zwei zentralen Vorgaben: stützenfreie
Lagerhalle und Möglichkeit,
Hochregallager auf der gesamten
Lagerfläche zu platzieren

Der Neubau in Holzbauweise passt sich
an die Gewerbebauten der Umgebung
an.

Neubau der Hortima-Lagerhalle aus Holz

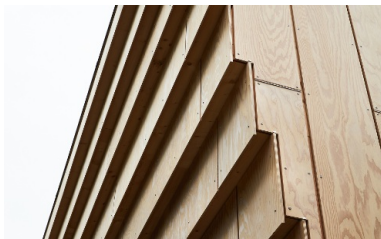
Hausen, CH



Auch der Innenausbau der Lagerhalle besteht aus möglichst roh belassenem Holz.



Die Fassade aus Holzplatten sorgt für eine natürliche Durchlüftung der Lagerhalle.



Die Holzfassade mit herkömmlicher Stülp-schalung entspricht der traditionellen Bauweise im Ort.