

Einfamilienhaus in Holzelementbauweise

St. Gallen, CH



Einfamilienhaus in Holzelementbauweise



St. Gallen, CH



Projektdaten

Bauherrschaft	Privat
Architektur	Blumer-Lehmann AG
Projektart	Wohnbau Einfamilienhaus
Bauweise	Holzelementbau
Leistungen	GU
Ausführung	2019
Ort	St. Gallen
Land	Schweiz

Einfamilienhaus in Holzelementbauweise



St. Gallen, CH

Einfamilienhaus mit viel Holz und viel Charme

Das zweistöckige Einfamilienhaus in Holzelementbauweise ist ein Ersatzneubau für ein älteres Wohnhaus, das exakt an diesem Ort stand. Als Generalunternehmer waren wir für die Architektur, den Holzbau, die Bauleitung und die Umsetzung der gesamten Gebäudehülle verantwortlich. Ausserdem koordinierten und verantworteten wir die Arbeiten an Gebäudetechnik und Fenster. Innerhalb von 4,5 Monaten waren die Holzbauarbeiten umgesetzt. Die Holzbaulemente wurden mit bereits fertiger innerer Oberfläche auf die Baustelle geliefert. Sie erforderten beim Aufrichten besonderes Augenmerk und eine vorsichtige und sehr exakte Arbeitsweise. Rund weitere zwei Monate später konnte die Bauherrschaft ihr neues Heim beziehen.

Bei der Architektur des Ersatzneubaus für das frühere Wohnhaus fällt auf, dass der Grundriss wo immer möglich symmetrisch aufgebaut ist. Die Architekten und Planer unserer GU-Abteilung entwickelten aus dem bereits bestehenden architektonischen Konzept ein bewilligungsfähiges Bauprojekt. Die Fassade aus Holz bestimmt das äussere Erscheinungsbild. So besteht die Holzschalung aus vorvergrauten Fichtenbrettern „Perlmutter 30“ in drei verschiedenen Breiten, die allesamt verdeckt befestigt sind. Auch im Innenraum bestimmt Holz den Wohncharakter in Form des schlichten Innenausbaus aus Fichten-Dreischichtplatten für Wände und Decken.

Viel natürliches Licht gelangt auf vier Hauptachsen in das Innere des Hauses und durchflutet die Wohnräume. Für den ungehinderten Lichteinfall sorgen unter anderem die verkürzte Treppe, aber auch die grosse Fensterfront des Essraumes, der bis unters Dach offen ist.

Direkter Kontakt



Marco Gemperle

Verkauf Wohnbau | Holzbau | Schweiz

T +41 71 388 58 55

marco.gemperle@blumer-lehmann.com

Einfamilienhaus in Holzelementbauweise

St. Gallen, CH



Schlicht und doch auffällig im Stil: Formen,
Materialien und Farben setzen Akzente.



Viel natürliches Licht und angenehmes
Wohnklima

Einfamilienhaus in Holzelementbauweise

St. Gallen, CH



Innenausbau und Dekoration zugleich:
Wände und Türe in Fichtenholz

Helles und geräumiges Bad in der
konsequent gleichen Farbgebung.



Die reduzierte Einrichtung harmoniert mit
dem auffälligen Innenausbau.

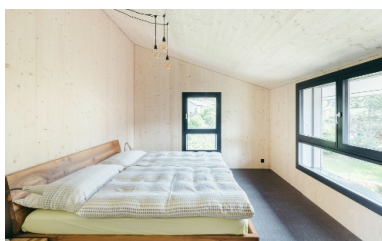
Einfamilienhaus in Holzelementbauweise



St. Gallen, CH



Treppe, Wände, Dach und Boden – alles in
Fichte



Fichtenholz ist im ganzen Haus
tonangebend und stilbestimmend.