

Büro-Modulbau

Grevenmacher, LU



Büro-Modulbau

Grevenmacher, LU



Projektdaten

Bauherrschaft	Blumer-Lehmann Sàrl, Wasserbillig, LU
Architektur	FAT Architects
Projektart	Büro und Verwaltung
Bauweise	Modulares Bauen
Leistungen	GU
Ausführung	2019
Ort	Grevenmacher
Land	Luxemburg

Aus Bergrestaurant wird Architekturbüro

Modulbau zeigt seine Vielseitigkeit: Einst boten die Raummodule aus Holz nebeneinander platziert den Berggästen auf dem Chäserrugg als Interimsrestaurant Raum für Rast. Nun bieten einige der Module, übereinandergestapelt, den Planern von FAT Architects in Luxemburg modernen Arbeitsraum.

Als unser Unternehmen nach den Plänen von Herzog & de Meuron die Bergstation auf dem Chäserrugg realisierte, errichteten wir für die Bauphase ein Restaurant-Provisorium aus Holzmodulen. Drei dieser Module, die nach Bauabschluss bei uns zwischenlagerten, erregten das Interesse von FAT Architects, unseren Partnern im Projekt Innovationspark Dübendorf und führten schliesslich zur Idee, daraus ein Vorzeigebauwerk für den Holz- und Modulbau zu schaffen – ihr eigenes Bürogebäude.

Sie stapelten die Rohbaukonstruktionen einschliesslich Fenster auf Punktfundamenten so aufeinander, dass wenig Umbauaufwand nötig war. Einige zusätzliche Wände im Innern, gelochte 3-Schichtplatten für die Deckenverkleidung, eine Treppe und eine horizontale Rhomboid-Fassadenschalung reichten, um einen kleinen, feinen Büromodulbau mit 80 m² Fläche auf zwei Stockwerken zu gestalten: 30 m² Büro, 15 m² Besprechungsraum, 7 m² Küche, und weitere 4,5 m² Fläche für Entrée, Toilette und Dusche. Elektroheizkörper sorgen für die Wärme und ein Kleinboiler für heisses Wasser.

Direkter Kontakt



Frank Stolz

Gérant | Consultat Timber Engineering |
Holz- und Modulbau | Luxemburg
Standortleiter Luxemburg

T +352 2880454-11
frank.stolz@blumer-lehmann.com

Büro-Modulbau

Grevenmacher, LU



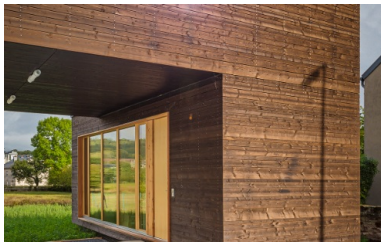
Der schlichte Innenausbau mit sichtbarem Holz wirkt modern.



Angenehmer Innenausbau aus Holz mit modernen Akzenten.

Büro-Modulbau

Grevenmacher, LU



Gekonnte kombiniert und verkleidet, bilden die Raummodule aus Holz ein kleines, schickes Bürogebäude.

Die hellen Akzente auf der dunkeln Holzfassaden sowie die schlichten Linien des Gebäudes harmonieren perfekt.



Vier Arbeitsplätze finden Platz im Büro des Modulbaus.