

Bio-Bäckerei

Lanterswil, CH



Bio-Bäckerei

Lanterswil, CH



Projektdaten

Bauherrschaft	Lehmann Holzofenbeck AG
Architektur	Blumer-Lehmann AG
Projektart	Gewerbe und Industrie
Bauweise	Holzelementbau
Leistungen	GU
Eigene Holzprodukte	Fassaden
Ausführung	2018
Ort	Lanterswil
Land	Schweiz

Ersatzneubau für Produktion und Verkauf

Da das Unternehmen Bio-Beck Lehmann in den letzten Jahren stark wuchs und der Platzmangel zunehmend zu spüren war, wurden Ausbauschritte notwendig. Bei diesem Projekt waren wir von Beginn an in das Bauvorhaben involviert und unser betriebsinterner Architekt erstellte aufgrund der Ideen der Bauherrschaft einen ersten Entwurf. Anschliessend kümmerten wir uns um die Umsetzung des Projektes:

- Detailplanung
- Ausschreibung aller Gewerke
- Auftragsvergabe an die Subunternehmen
- Bauleitung
- Realisierung des gesamten Gebäudes

Entstanden ist ein Ersatzneubau mit betoniertem Untergeschoss und drei weiteren Geschossen in Holzbauweise. Im Erdgeschoss des neu erstellten Gebäudes sind die Produktion, die Verpackung und der Verkaufsladen untergebracht. Im Obergeschoss befinden sich Büroräume, komfortable Nassbereiche mit Garderoben für das Personal und ein grosszügiger Personalaufenthaltsraum inklusive Küche. Eine stilvolle Holzterasse bietet direkten Zugang vom idyllischen Bio-Gartenbereich zum Obergeschoss. Ende Oktober 2018 konnte die Produktion im fertiggestellten Gebäude aufgenommen werden.

Direkter Kontakt



Migga Hug

Leiter GU/TU-Leistungen |
Architekturplanung | Schweiz
Mitglied der Bereichsleitung

T +41 71 388 58 23
migga.hug@blumer-lehmann.com

Bio-Bäckerei

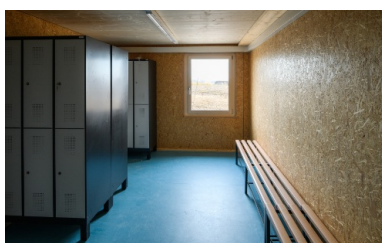
Lanterswil, CH



Ausgebauter Dachstuhl in Fichtenholz



Grosszügige Büroarbeitsplätze



Garderobentrakt