

ZM10-Holzmodulbau Schule Friesenberg

Zürich, CH



ZM10-Holzmodulbau Schule Friesenberg



Zürich, CH



Projektdaten

Bauherrschaft	Stadt Zürich, Amt für Hochbauten
Architektur	Bauart Architekten und Planer AG
Projektart	Bildung und Forschung, Temporärbau
Bauweise	Modulares Bauen
Leistungen	GU
Ausführung	2019
Ort	Zürich
Land	Schweiz

ZM10-Holzmodulbau Schule Friesenberg

Zürich, CH



Dank Aufstockung mehr Platz im Schulhaus

Seit 20 Jahren gehört der modulare Pavillon zur Schulanlage Friesenberg in Zürich. Im Sommer 2019 erhielt er nun ein drittes Geschoss mit 253 m² Fläche aufgesetzt und damit viel zusätzlichen Raum. Als GU planten, produzierten und bauten wir die Schulhauserweiterung nach dem Architekturkonzept von bauart Architekten.

Die Stadt Zürich reagierte auf den erhöhten Raumbedarf der Schule Friesenberg mit dem bewährten Züri-Modular-System. Zwei Generationen des sogenannten ZM10 sind nun im Pavillon des Schulhauses Friesenberg vereint. Durch die einheitliche äussere Gestaltung mit vertikalen Lärchen-Fassadenplatten und anthrazitfarbenen Rockpaneelen lässt sich kaum ein Unterschied zwischen bestehenden und neuen Modulen erkennen. Die weiterentwickelten Module des neu aufgestockten dritten Geschosses bieten zwei Klassenräume mit je 68 m², einen Gruppenraum mit 33 m² sowie WC-Anlagen mit 10 m² und einen Technikraum mit 5 m² Fläche.

In baulicher Hinsicht aussergewöhnlich sind die Flügelwände und Decken, die Schafwolle als Formaldehyd-Absorber enthalten. Für den höheren Wärmebedarf musste im Bestand die Heizung verstärkt und aufgerüstet werden. Ein neuer Treppenturm auf dem bestehenden erschliesst den dritten Stock.

Die Holzmodule wurden in Elementbauweise in unserem Werk innerhalb von 6 Tagen vorgefertigt, in 3 Tagen vor Ort zusammengesetzt und in weiteren 3-4 Wochen ausgebaut. Die gesamte Aufstockung fand während der Sommerferien statt und beeinträchtigte somit den Schulbetrieb in keiner Weise.

Direkter Kontakt



Migga Hug

Leiter GU/TU-Leistungen |
Architekturplanung | Schweiz
Mitglied der Bereichsleitung

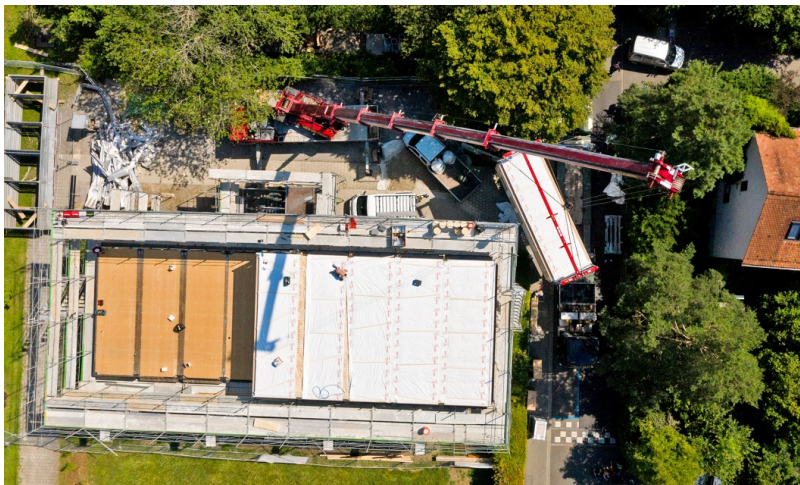
T +41 71 388 58 23
migga.hug@blumer-lehmann.com

ZM10-Holzmodulbau Schule Friesenberg

Zürich, CH



6 Tage dauerte die Vorfertigung der Holzmodule. Auf der Baustelle wurden sie anschliessend auf dem Schulhausdach platziert.



Dank Vorfertigung können die Holzmodule rasch an Ort und Stelle installiert werden.

ZM10-Holzmodulbau Schule Friesenberg

Zürich, CH



Innerhalb von nur 3 Tagen verwandelte sich das Schulhaus Friesenberg von einem zweistöckigen in einen dreistöckigen Holzpavillon. Der Ausbau dauerte danach noch 3 – 4 Wochen.

In den vorgefertigten Holzmodulen sind bereits die Leitungen verlegt und Wärmedämmungen eingebaut.



ZM10-Holzmodule sind standardisiert und für ihren Einsatz im Bildungsbereich – wie hier für das Schulhaus Friesenberg – optimiert.

ZM10-Holzmodulbau Schule Friesenberg

Zürich, CH



Die einzelnen Holzmodule wurden in unserem Werk in Gossau vorgefertigt und per Tiefladen zur Baustelle transportiert.



Bereits sind einige der vorgefertigten Holzmodule auf dem Dach des Schulhauspavillons platziert.