

# ZM10-Schulprovisorium mit Treppenturm aus Holz

Zürich, CH



## PROJEKTDATEN

Bauherrschaft:	<b>Stadt Zürich</b>
Architektur:	<b>Choffat + Filipaj Architekten GmbH</b>
Projektart:	<b>Bildung und Forschung</b>
Bauweise:	<b>Modulares Bauen</b>
Leistungen:	<b>GU</b>
Ausführung:	<b>2020</b>
Ort:	<b>Zürich, Schweiz</b>

## ZM10-Schulprovisorium stellt schnell hochwertigen Schulraum bereit

Bis der Ersatzneubau des Schulhauses Allmend Ende 2022 bezugsbereit ist, bietet der ZM10-Modulbau Fallletsche zusätzlichen provisorischen Schulraum. Als Generalunternehmerin setzte die Blumer-Lehmann AG das dreigeschossige Interims-Schulhaus um.

Das Zürcher Quartier Leimbach wächst rasant. Weil damit auch der nötige Schulraum fehlt, hat die Stadt bereits die neue Schulanlage Allmend mit Bezugstermin per Ende Jahr 2022 geplant. Bis dahin finden die Schüler, Schülerinnen und Lehrerschaft im provisorischen ZM10-Schulhaus Fallletsche hochwertige Klassenzimmer und Schulräume in der Holzmodulbauweise.

8 Klassenzimmer, ein Handarbeitszimmer, Nebenräume und sogar eine professionelle Küche stehen im ZM10-Modulbau zur Verfügung. Das Schulprovisorium mit drei Stockwerken wird über einen aussenliegenden Treppenturm aus Holz erschlossen. 715 m<sup>2</sup> Fichtenholz, strukturfein und vorvergraut, bilden die Fassade des provisorischen Schulhauses.

## Direkter Kontakt

Migga Hug  
Leiter GU-Leistungen | Verkauf  
Modulbau  
Mitglied der Geschäftsleitung  
+41 71 388 58 23  
[migga.hug@blumer-lehmann.ch](mailto:migga.hug@blumer-lehmann.ch)

# ZM10-Schulprovisorium mit Treppenturm aus Holz

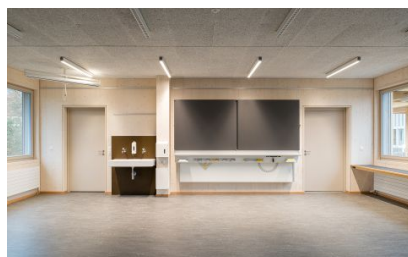
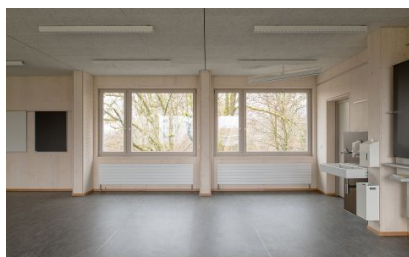
Zürich, CH



Schlicht, funktional und in hochwertiger Holzbauweise stellt der Modulbau innerhalb kurzer Zeit die benötigten Klassenzimmer und Schulräume bereit.



Das dreigeschossige Schulprovisorium wird über die aussenliegenden Treppentürme aus Holz erschlossen.



Die Klassenzimmer und weiteren Schulräume im ZM10-Modulbau sind funktional eingerichtet. Viel Holz im Innenraum sorgt für ein angenehmes Raumklima.

Die grossen Fenster auf beiden Seiten des Schulprovisoriums lassen viel natürliches Licht ins Schulzimmer.