



Ein starkes Team  
für landwirtschaftliche  
Bauten



**Blumer  
Lehmann**

Holzbau | Engineering

## Durchdachtes Stallsystem für die Legehennen- aufzucht und die Mast

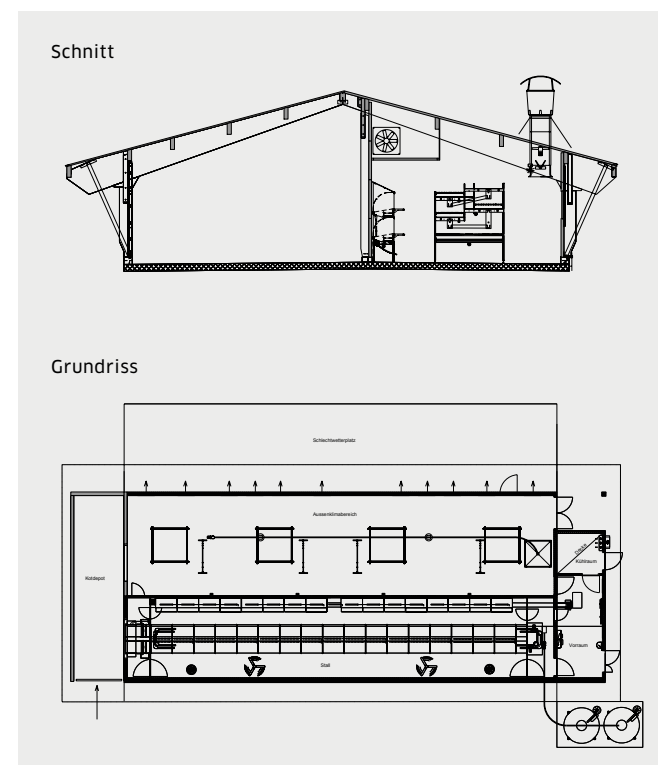
Zusammen mit unseren Partnern, der Global AG, der Spezialistin für Stalleinrichtungen sowie der Koch Dach Fassaden GmbH, dem Fachmann für Dach und Fassaden von Industrie- und Landwirtschaftsgebäuden, entwickelten wir ein standardisiertes, durchgängiges Stallsystem, das höchste Gestaltungsfreiheit bietet.

Für die unterschiedlichen Bedürfnisse in der Geflügelproduktion (Legehennenaufzucht und Mast) können Sie aus unterschiedlichen Lösungen wählen und profitieren von effizienten Planungs-, Produktions- und Montageprozessen.



## Grundrisskonzept mit Gestaltungsmöglichkeiten

Das standardisierte, durchgängige Stallsystem bietet Ihnen individuelle Gestaltungsmöglichkeiten. Die Planung erfolgt auf Grundlage des definierten Grundrisses, der viel Platz für die Stalleinrichtungen der unterschiedlichen Bedürfnisse (Aufzucht, Mast) bietet.



## Unsere Leistungen für die Realisation Ihres Stalls

Wir bieten Ihnen umfassende Holzbaukompetenz von der Planung, Produktion, Montage bis zur Projektleitung. Im Team koordinieren, planen und organisieren wir die Schnittstellen zu allen Gewerken. Als Basis für einen optimalen Bauablauf dient der von uns erstellte Terminplan.

Folgende Schnittstellen und Abgrenzungen haben bauseitig zu erfolgen:

- > Aushubarbeiten mit Elektro- und Wasserzuleitungen bis in den Vorraum
- > Bauingenieurleistungen
- > Foundationen und Baumeisterarbeiten
- > Baukran, Bauplatzinstallationen und Gewährleistung der Zufahrt
- > Elektroinstallationen ab geliefertem Schaltschrank
- > Erdungsanschlüsse der Foundationen

### Planung und Produktion Tragkonstruktion

Die Tragkonstruktion besteht aus gehobeltem Brettschichtholz. Unsere Holzbauingenieure bemessen und dimensionieren die Tragstruktur standortbezogen. Die Bauteile werden vorproduziert und montagefertig auf die Baustelle geliefert.

### Wandelemente für Aussen-, Innen- und Gitterwände

Die im Werk produzierten Holzelemente werden ebenfalls montagefertig auf die Baustelle geliefert. Die gedämmten Wandelemente sind standardmässig innenseitig mit OSB beplankt. Vorraumseitig werden die Aussenwände mit einer druckimprägnierten, vertikalen Fassade-schalung verkleidet. Die Kotlagerwände werden mit sägerohen, offenen Schirmbrettern geschützt.

### Türen, Fenster, Auslaufschieber und Klappen sind wie folgt ausgerüstet:

- > Aluminium-Türen (U-Wert 1,2 W/m<sup>2</sup>K) mit umlaufendem Alu-Aufschraubrahmen und isoliertem, einbrennlackiertem Türblatt (braun, RAL 8011)
- > Kunststofffenster weiss mit Flügel und Kippbeschlag, Isolierverglasung und umlaufende Gummidichtungen

Wir kümmern uns ausserdem um sämtliche Bauplatzinstallationen und die Arbeitssicherheit vor Ort.



# Die Leistungen unserer Partner

Dank unserer langjährigen Erfahrung im Holzbau planen wir jedes Projekt vorausschauend und zuverlässig, produzieren es fachmännisch und setzen es speditiv um.

## Stalleinrichtungen der Globogal AG

Die Globogal AG plant und realisiert seit über 50 Jahren massgeschneiderte Konzepte für Stalleinrichtungen. Dazu gehören artgerechte Geflügel-, Rinder- und Schweineställe. Zusammen mit verschiedenen Partnerbetrieben beliefert Globogal landwirtschaftliche Betriebe in der Schweiz und im grenznahen Ausland. Schon früh erkannte die Firma die Chancen im Bio-Markt und setzt seither konsequent auf artgerechte Tierhaltung. Zur Stalleinrichtung gehören folgende Komponenten:

**Volière:** Die baumähnliche Struktur, mit den versetzt angeordneten Ebenen, ermöglicht den Legehennen ein einfaches Zirkulieren innerhalb der Anlage und der Betreuerin oder dem Betreuer beste Übersicht. Jede Ebene wird mit einem Endlos-Kotband entmistet.

**Legenest:** Das Globogal-Legenest «Volito» wurde vor rund 20 Jahren entwickelt und war ein Durchbruch in der modernen Legehennenhaltung. Dank dem automatisch absenkenden Anflugbalkon verhindert es abends, dass sich Hennen vor oder im Nest aufhalten können. Standardmässig ist ein Elevator integriert, der die Eier vom doppelstöckigen Legenest auf eine optimale Arbeitshöhe befördert.

**Fütterung und Tränke:** Standardmässig werden zwei Kreisläufe mit der Schleppkette der Firma VDL in die Voletage integriert. Befüllstationen und Antriebe befinden sich stirnseitig gut zugänglich im Vorraum. Für die Tränke sind zwei Tränkestränge mit Bechern (Cups) vorgesehen. Das Wasserniveau kann einfach reguliert und die Tränkeröhre können einfach durchgespült werden.

**Dosierzentrale:** Das einfache Verabreichen von Vitaminen und anderen wasserlöslichen Zusatzstoffen ist dank der Dosierzentrale jederzeit möglich. Unter tierärztlicher Aufsicht können auch Impfstoffe oder Medikamente verabreicht werden.

**Lüftungssystem:** Als Pioniere im Bereich stromsparender Lüftungssysteme kommen die energieeffizienten ECblue-Lüfter von ZIEHL-ABEGG zum Einsatz. Die Frischluft wird über einen isolierten Kanal mit Lochdecke gleichmässig und zugfrei über dem Legenest in den Stall gedrückt (Lüfter in der Giebelwand). Die Abluft wird durch zwei Kamine mit integrierten Lüftern über das Dach abgeführt. Den Lüftern ist je eine Drosselklappe vorgeschaltet, um in der kalten Jahreszeit die Wärmeverluste zu minimieren.

**Regeltechnik:** Das Herzstück der Regeltechnik ist der Produktionscomputer IMAGE II. Dieser überzeugt durch einfachste Bedienung dank übersichtlichem, farbigem Touchscreen. Alle Prozesse werden im Automatikbetrieb über den IMAGE II gesteuert. Für die Sicherheit Ihrer Nutztiere ist ein SMS-Alarmsystem im Schaltschrank integriert. Dieses kann bei entsprechender SIM-Karte auch für Fernabfragen und -wartung benutzt werden.



**Beleuchtung:** Die Beleuchtung ist für die erfolgreiche Legehennenhaltung ein zentraler Aspekt. Mit dem ALIS-System (modernste LED-Beleuchtung basierend auf Induktionstechnologie) bietet Globogal maximale Flexibilität dank Clip-on-System.



## Dach, Fassaden und Spenglerarbeiten der Koch Dach Fassaden GmbH

Der Familienbetrieb verfügt über grosse Erfahrung und ist auf den Dach- und Fassadenbau spezialisiert. Ein Spezialgebiet ist der Hallenbau mit Paneelen für die Industrie und die Landwirtschaft. Die Koch Dach Fassaden GmbH ist schweizweit tätig.

Folgende Arbeiten werden durch die Koch Dach Fassaden GmbH ausgeführt:

### Spenglerarbeiten in Chromstahl

- > Lieferung und Montage von Dachwasser-rinnen, Einlaufblechen sowie Fall- und Sockelrohren aus Chromstahl
- > Blitzschutz der äusseren Gebäudehülle gemäss den kantonalen Vorschriften, abgeschlossen an bauseitige Erdungsanschlüsse



### Dacheindeckung

- > Lieferung und Montage der Dacheindeckung mit Sandwichpaneelen (U-Wert 0,394 W/m<sup>2</sup>K), Dicke 60 mm, in Standardfarbe
- > Dachabschlüsse und ergänzende Arbeiten wie Firstblech inkl. Dämmung und Füller, Ortabschluss und Schneefänger



## **Blumer-Lehmann AG - innovative Holzbaulösungen**

Als führendes Holzbauunternehmen bietet Blumer Lehmann umfassende Holzbaukompetenz, von der Beratung über die Planung, Produktion, Montage bis zur Projektleitung sowie als General- oder Totalunternehmerin. In Zusammenarbeit mit international renommierten Architekturbüros wie Foster + Partners, Shigeru Ban Architects oder Herzog & de Meuron realisierte Blumer Lehmann zukunftsweisende Holzbauten auf der ganzen Welt. Das Unternehmen gilt wegen seines grossen Know-hows und seiner umfassenden Erfahrung als Spezialistin in der digitalen Fertigung von frei geformten Holzbauten.

Ein weiteres Spezialgebiet von Blumer Lehmann ist der Modul- und Temporärbau. Mit standardisierten Raummodul-Konzepten werden Schulbauten, Bürogebäude, Wohnanlagen oder temporäre Verkaufsräume realisiert. Im Januar 2021 eröffnete Blumer Lehmann in Deutschland einen Standort in Grossenlöder bei Fulda für Verkauf und Projektentwicklung sowie die Endfertigung im Modulbau. Eine Vertretung in Luxemburg für Verkauf und Projektentwicklung ist seit 2019 aktiv.

Die Unternehmensgruppe der Familie Lehmann ist seit jeher eng mit dem Werkstoff Holz verbunden. Der einstige Sägereibetrieb auf dem Erlenhof ist seit seiner Gründung vor über 145 Jahren zu einer Familiengruppe mit drei Geschäftsfeldern und rund 350 Mitarbeitenden angewachsen.

## **Kontakt**

Sind Sie interessiert, mehr über unsere Landwirtschaftsbauten zu erfahren, dann freuen wir uns auf Ihre Kontaktaufnahme.

Hansueli Frei  
Verkauf Landwirtschaftliche Bauten  
T +41 71 388 51 68  
hansueli.frei@blumer-lehmann.ch

## **Unser Angebot**

---

Planung

---

Baueingabe (falls gewünscht)

---

Produktion und Montage  
Holzbau

---

Stalleinrichtung  
und Bedachung

---

Koordination mit Stallein-  
richter Globogal AG und  
Dach- und Fassadenlieferant  
Koch Dach Fassaden GmbH

---

**Fas  
zina  
tion  
Holz**

## **Blumer-Lehmann AG**

Erlenhof | 9200 Gossau | Schweiz

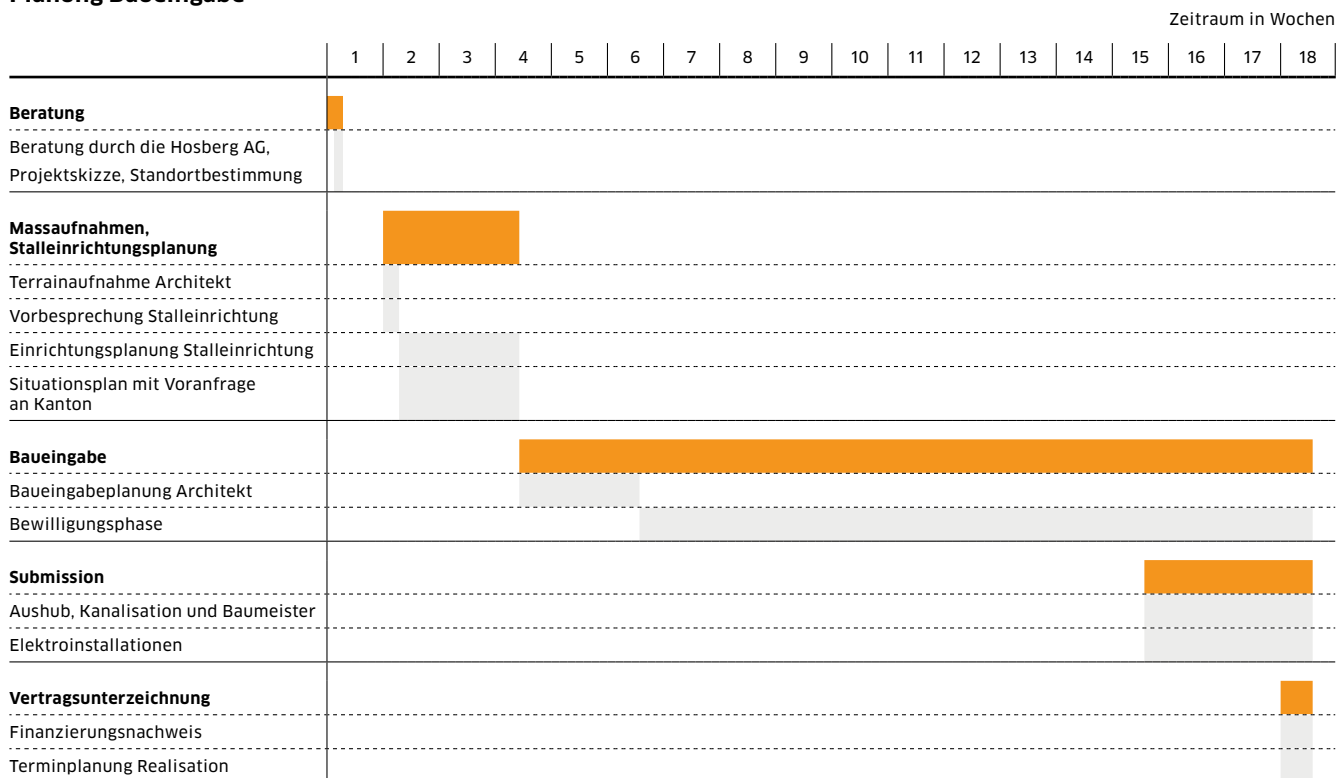
T +41 71 388 58 58

info@blumer-lehmann.ch

www.blumer-lehmann.ch

# Terminplan Realisation Stall

## Planung Baueingabe



## Projektplanung nach der Baueingabe

