

# Hotel Säntispark mit Holzbau erweitert

Abtwil, CH



## Projektdaten

Bauherrschaft	HRS Real Estate AG
Architektur	Carlos Martinez Architekten AG
Projektart	Hotellerie und Gastronomie
Bauweise	Modulares Bauen
Leistungen	Holzbau
Eigene Holzprodukte	Fassaden
Ausführung	2013
Ort	Abtwil
Land	Schweiz

## Neubau aus Holz für das Hotel Säntispark - erstmals fünfgeschossig!

Die Migros Ostschweiz liess ihr Hotel Säntispark um einen Trakt mit 66 Zimmern sowie Seminarräumen erweitern. Die Bauherrin setzte aus Gründen der Nachhaltigkeit auf Holz. Carlos Martinez Architekten gestalteten das Projekt mit einer klaren Linienführung, warmen Materialien und einem reduzierten Farbkonzept. Weil die Bauzeit kurz gehalten werden sollte, wurden Elemente und die Sanitärbereiche komplett vorgefertigt.

Entstanden ist einer der ersten fünfgeschossigen Hotel-Holzbauten der Schweiz. Zwei massive Treppenhäuser mit Aufzügen führen zu den vier Geschossen mit Gästezimmern. Die Decken, Böden und Seitenwände sind in Eiche ausgeführt, die Südfassade besteht aus stehenden Douglasien-Latten.

## Direkter Kontakt



**Richard Jussel**

Projektentwicklung | Verkauf  
Industriebauten | Holz- und Modulbau |  
Schweiz

T +41 71 388 58 61  
[richard.jussel@blumer-lehmann.com](mailto:richard.jussel@blumer-lehmann.com)

# Hotel Sántispark mit Holzbau erweitert

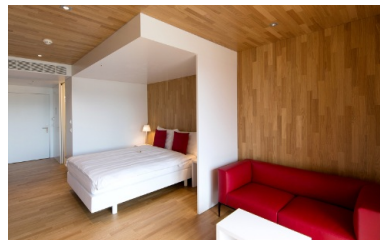
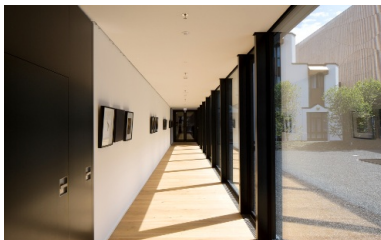
Abtwil, CH



Fassadengestaltung mit vertikaler  
Douglasienlattung



Innenausbau Badezimmermodul



Helle Korridore um den Innenhof

Innenausbau Zimmer mit  
Holzverkleidungen